



SIZE GUIDE A TTIPAS

GUÍA DETALLAS | GUIA DE TAMANHO | GUIDA ALLE TAGLIE | GUIDE DES TAILLES

¿QUÉ TALLA NECESITAMI BEBÉ?

- 1 Imprime esta guía a escala 100%, y comprueba con una regla que esté a escala real situando una regla sobre la línea de medida.
- 2 Sitúa la guía en el suelo y coloca el pie del bebé encima de la misma alineando el talón a la línea del talón.
- 3 La primera línea que está por encima del dedo más largo de tu bebé indica la talla que necesita.
- 4 Recuerda medir ambos pies, ya que siempre hay un pie más largo que otro, y elige siempre la talla del pie más largo.

5 Y listo! ¡Ya puedes elegir tus Attipas!

*No hace falta sumar ningún mm extra, ya lo hemos tenido en cuenta nosotros.

QUALE MISURA HA BISOGNO IL MIO BAMBINO?

- 1 Stampa questa guida con una scala del 100% e controlla con un righello che sia fedele alla scala posizionando un righello sulla linea di misurazione.
- 2 Mettete questa guida sul pavimento e appoggiate il piede del bambino su di essa, allineando il tallone con la linea del tallone.
- 3 La prima riga sopra il dito più lungo del bambino indica la misura di cui ha bisogno.
- 4 Ricordatevi di misurare entrambi i piedi, poiché c'è sempre un piede più lungo dell'altro, e scegliete sempre la misura del piede più lungo.

5 Ora potete scegliere la vostra Attipasi

*Non è necessario aggiungere altri mm, li abbiamo già tenuti conto noi.

QUE TAMANHO MEU BEBÊ PRECISA?

- 1 Imprima este guia em escala de 100% e verifique com uma régua se está fiel à escala, colocando uma régua na linha de medição.
- 2 Coloque a guia no chão e coloque o pé do bebê em cima dela alinhando o calcanhar à linha do calcanhar.
- 3 A primeira linha acima do dedo mais longo do seu bebê indica o tamanho que você precisa.
- 4 Lembre-se de medir os dois pés, pois sempre há um pé mais comprido que o outro, e escolha sempre o tamanho do pé mais comprido.

5 Pronto, agora você pode escolher seus Attipas!

*Não é necessário adicionar mm extra, já o levamos em consideração.

MARCHER PIEDS NUS, MARCHER AVEC ATTIPAS

- 1 Imprimez ce guide à l'échelle 100%, et vérifiez avec une règle qu'il est fidèle à l'échelle en plaçant une règle sur la ligne de mesure.
- 2 Placez le guide sur le sol et placez le pied de bébé dessus aligner le talon sur la ligne du talon.
- 3 La première ligne au-dessus du doigt le plus long de votre bébé indique la taille dont vous avez besoin.
- 4 N'oubliez pas de mesurer les deux pieds, car il y a toujours un pied plus long que l'autre, et choisissez toujours la taille du pied le plus long.

5 Et voilà, vous pouvez désormais choisir vos Attipas!

*Il n'est pas nécessaire d'ajouter des mm supplémentaires, nous l'avons déjà pris en compte.



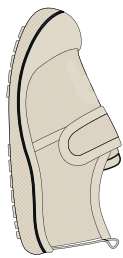
IMPORTANT

SP | Attipas First Step y Attipas Knit Sneakers tienen tallaje distinto, ya que al ser modelos diferentes cada una lleva su guía de tallas. Así que antes de adquirir tus nuevas Attipas te recomendamos medir el pie del pequeño y consultar la guía de tallas de cada modelo.

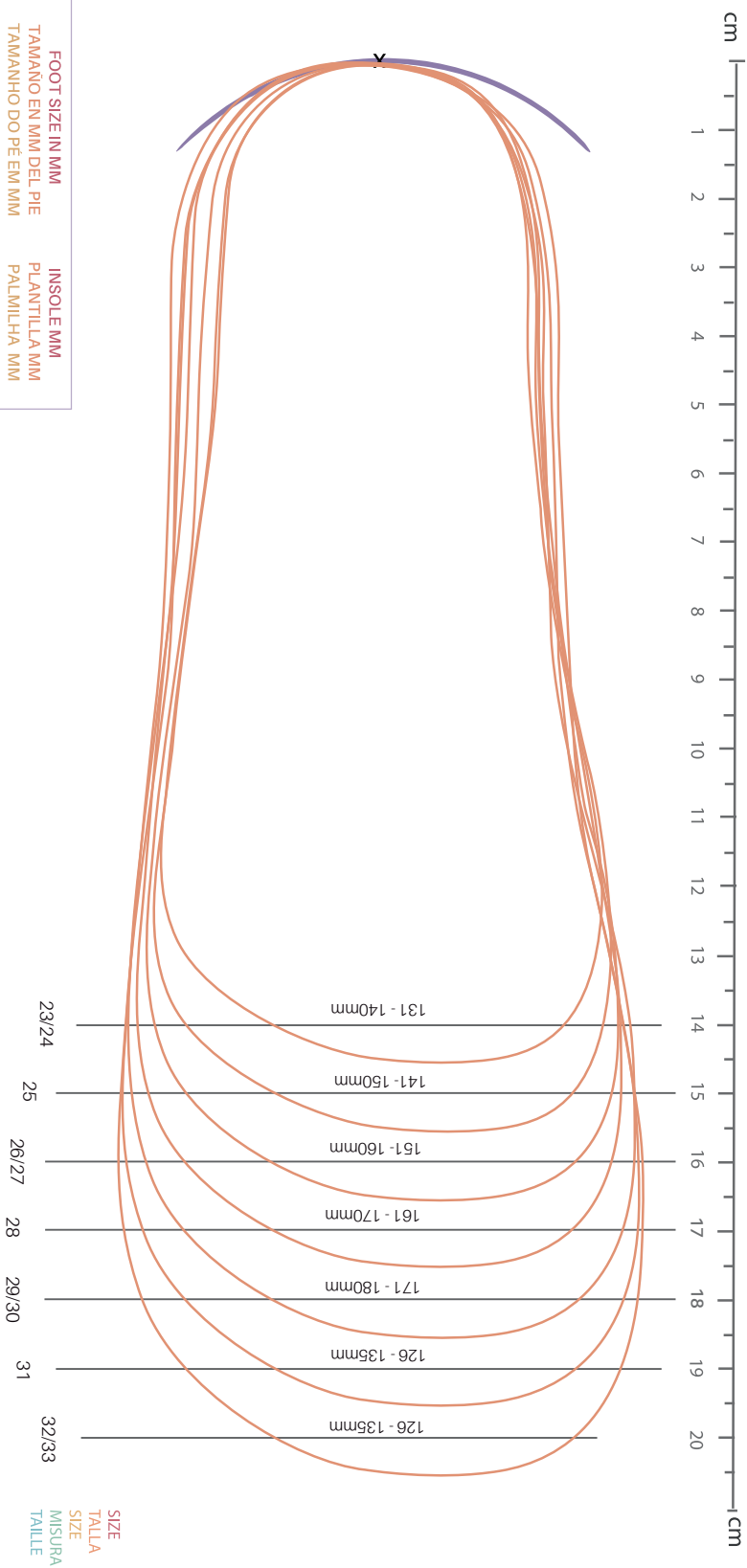
PT | Os Tênis Attipas First Step e Attipas Knit possuem tamanhos diferentes, pois por serem modelos diferentes cada um tem seu próprio guia de tamanhos. Por isso, antes de comprar o seu novo Attipas recomendamos que meça o pé do pequeno e consulte o guia de tamanhos de cada modelo.

IT | Le Attipas First Step e le Attipas Knit Sneakers hanno taglie diverse, in quanto si tratta di modelli diversi, ognuno dei quali ha una propria guida alle taglie. Pertanto, prima di acquistare le nuove Attipas, vi consigliamo di misurare il piede del vostro piccolo e di consultare la guida alle taglie di ciascun modello.

FR | Les Attipas First Step et les Attipas Knit Sneakers ont des tailles différentes, car il s'agit de modèles différents, qui ont chacun leur propre guide des tailles. Par conséquent, avant d'acheter les nouveaux Attipas, nous vous recommandons de mesurer le pied de votre petit et de consulter le guide des tailles de chaque modèle.



ATTIPAS KIDS 23 - 33



Place baby's heel here
Coloca el talón del bebé aquí
Coloque o calcanhar do bebé aqui
Collocare qui il piedino del bebé
Placez le talon de bébé ici

SIZE	FOOT SIZE IN MM	INSOLE MM
23/24	131 - 140mm	145mm x 64mm
25	141 - 150mm	155mm x 66mm
26/27	151 - 160mm	165mm x 68mm
28	161 - 170mm	175mm x 70mm
29/30	171 - 180mm	185mm x 72 mm
31	181 - 190mm	195mm x 74mm
32/33	191 - 200mm	205mm x 76mm

ATTIPAS SKIN SHOES & RAIN BOOTS

SIZE	TAMANO EN MM DEL PIE	PLANTILLA MM
TALLA	TAMANHO DO PÉ EM MM	PALMILHA MM
MISURA	LUNGHEZZA IN MM DEL PIEDE	SUOLETTA MM
TAILLE	TAILLE DU PIED EN MM	CHAUSSURE MM
	(LENGTH IN MM)	

- * It's not necessary to add any extra mm, we have already taken it into account.
- * No hace falta sumar ningún mm extra, ya lo hemos tenido en cuenta nosotros.
- * Não é necessário adicionar mm extra, já o levamos em consideração.
- * Non è necessario aggiungere altri mm, li abbiamo già tenuti conto noi.
- * Il n'est pas nécessaire d'ajouter des mm supplémentaires, nous l'avons déjà pris en compte.